

**Дополнительные сведения
о доступности объекта для инвалидов и других МГН**

**Муниципальное бюджетное дошкольное образовательное учреждение
«Детский сад № 13»**

наименование объекта и организации

Мурманская область, Печенгский район, нп. Спутник, ул. Новая д.1

адрес

1. Расположение объекта: *городская местность* / **сельская местность**.
2. Прилегающая территория к объекту находится в распоряжении организации: **да** / *нет*.
3. Внутри объекта есть выделенное место для собаки-проводника: *да* / **нет**.
4. Не далее 50 м от входа на объект имеется стоянка (парковка) для автотранспорта: **да** / *нет*.
Имеется выделенное и оборудованное место для автотранспорта инвалидов: *да* / **нет**.
5. В населенном пункте, где расположен объект, имеется общественный транспорт: *да* / **нет**.

6. Описание маршрутов следования общественного транспорта вблизи объекта до ближайшей остановки (номера маршрутов, названия остановок):

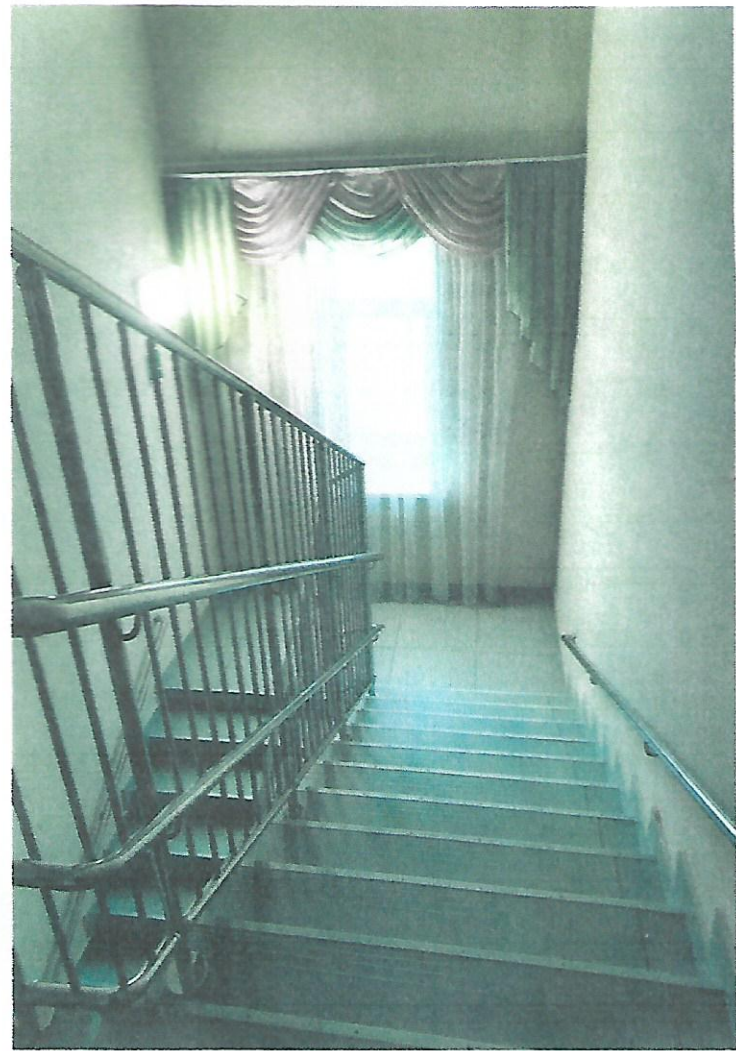
при необходимости социальное такси ГОАУСОН «Печенгский КЦСОН»

Описание маршрута следования от места ближайшей остановки общественного транспорта до объекта: **Расстояние до объекта от остановки общественного транспорта 150 м, время движения (пешком) 5 мин**

7. На объекте организации есть работник, владеющий навыками сурдоперевода: *да* / **нет**.
8. На объекте организации полностью оборудована входная группа (для всех категорий инвалидов в соответствии с нормативными требованиями): *да* / **нет**.
9. На объекте организации имеется полностью оборудованный туалет для инвалидов (в соответствии с нормативными требованиями): *да* / **нет**.
10. Объект используется в качестве избирательного участка в период выборов и референдумов: **да** / *нет*.











Прошито и
пронумеровано

895

«01»

